

**Descripción/** Combinación de 2 JUGAS unidos por una pasarela. Dispara la imaginación y multiplica las posibilidades y virtudes de ambos juegos (juegos de contención, de contraste, de defensa, equilibrio, riesgo, y magia).  
Formado por 2 torres, incluye entradas circulares, ruedas giratorias, claraboya, red de trepa y red estrella de 3 puntas, grabados geométricos, puente circular de barras, plataforma con mirador circular, tobogán y puente pasarela unión de ambos juegos.

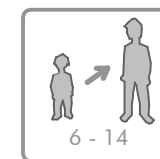
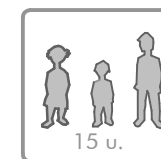
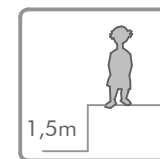
- Materiales/**
- Polietileno de alta densidad, libre de mantenimiento y antigraffiti.
  - Tobogán de polietileno.
  - Cuerdas de polipropileno con alma de acero.
  - Partes metálicas en acero galvanizado y acero con pintura de poliéster termoendurecido.
  - Tornillería de acero inoxidable.

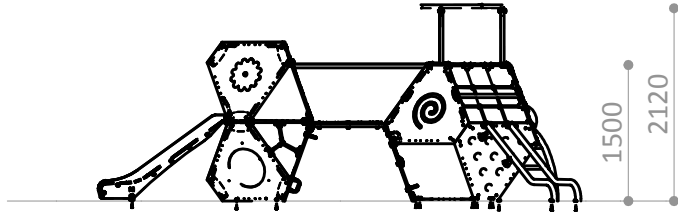
**Description/** Combines 2 Jugas linked by a walkway. Fires the imagination with multipleplay possibilities from the two games (games involving, containment, opposites, defence, balance, risk and magic).  
Formed by 2 towers, includes circular entrances, rotating wheels, window, climbing net and Y-shaped net, geometric patterns, a bridge-shaped bar ladder, platform with circular lookout, slide and a walkway which joins the two games.

- Materials/**
- Antigraffiti, maintenance-free HDPE.
  - HDPE slide.
  - Steel- core polypropylene ropes.
  - Thermohardened painted steel and galvanized steel metal parts.
  - Stainless Steel screws.

**Description/** Ensemble de 2 JUGAS reliés par une passerelle. Laisse jouer ton imagination et multiplie les possibilités et les atouts des jeux (de polarité, d'équilibre, de risque et de magie).  
Comprend 2 tours, entrées circulaires, disques tournants, hublots de couleur, échelle en corde et filet d'escalade en étoile à 3 points, gravures géométriques, plate-forme avec barrière et une autre avec cabane, une passerelle, barrières de glissade et un toboggan.

- Matériaux/**
- Polyéthylène haute densité, libre d'entretien et antigraffiti.
  - Toboggan en polyéthylène.
  - Cordes en polypropylène avec âme en acier.
  - Pièces métalliques en acier galvanisé et acier avec peinture polyester thermodurcie.
  - Visserie en acier inoxydable

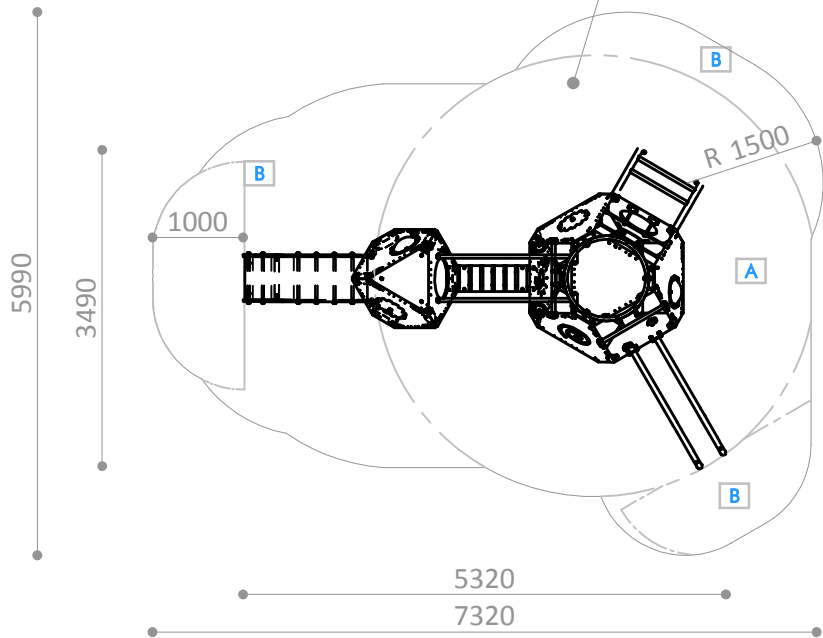




ESPACIO DE SEGURIDAD / ALTURA DE CAIDA LIBRE  
SAFETY AREA / FREE HEIGHT OF FALL  
ZONE DE SECURITÉ / HAUTEUR DE CHUTE LIBRE

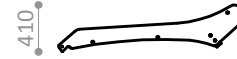
A - 18,5 m<sup>2</sup> / 1,5 m  
B - 13,02 m<sup>2</sup> / 1 m

Superficie según EN-1176-1  
Surface according to EN-1176-1  
Revêtement conformément à la Norme EN-1176-1



### TOBOGÁN HDPE JUGA R5300-46

Pieza más grande



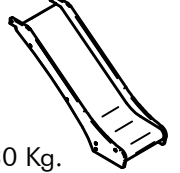
Biggest part



La plus grande pièce

### TOBOGÁN HDPE JUGA R5300-46

Pieza más pesada



Heaviest part

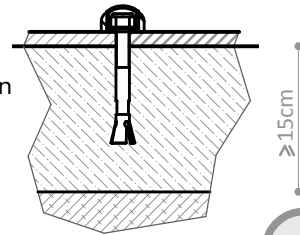
La pièce la plus lourde 30 Kg.

### R5310PA

Suelo de hormigón

Concrete ground

Fixation sur béton



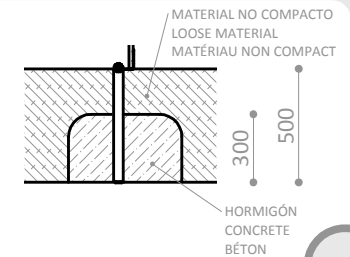
x21

### R5310PE

Otros suelos

Other grounds

Autres sols



x12

Disponibilidad de repuestos durante 10 años.  
Spare parts available for 10 years.  
Disponibilité de pièces de rechange pendant 10 ans.

Industrias Agapito se reserva el derecho a modificar sin previo aviso los elementos descritos en este documento.  
Industrias Agapito reserves the right to change the items described in this document without prior notice.  
Industrias Agapito se réserve le droit de modifier à tout moment et sans préavis les éléments décrits dans le présent document.

